

Reunió Clubs Delegació Lleida

12 de novembre de 2.016



- 1. Revisió temporada 2.016**
2. Revisió i aprovació de propostes esportives
3. Revisió i aprovació de propostes de clubs
4. Proposta de Calendari 2017
5. Revisió situació pressupost de la temporada 2016
6. Proposta de pressupost 2017
7. Torn obert de paraula



□ Foment dels escacs base

- Creació del campionat d'equips per edats
- Implantar un nou model de formació: grup de tecnificació avançat i presencial
- Definir el sistema d'assignació de les beques dels grups de tecnificació
- Destinar el 30% del pressupost a escacs base (6.000 €/anuals)
- Implantació del programa d'Escacs a les Escoles en 4 consells comarcals (Segrià, Urgell, Pla d'Urgell i Garrigues)
- Conversacions per la signatura del conveni entre Consells Esportius de Lleida i la FCE per facilitar la participació d'escoles en competicions de subs



Revisió Temporada 2.016

Foment de la participació de la pràctica dels escacs

- Revisió del format de campionats actual (individual i obert): creació de 2 grups i disminució del cost inscripció
- Creació del Circuit Lleidatà d'escacs ràpids/llampec
- Convocatòria (infructuosa) del Campionat de Veterans
- Creació de 2 clubs nous: C.E. Bellcaire d'Urgell i C.E. Tremp (en procés).

Promoció dels escacs

- Publicació d'article setmanal en la premsa local (Segre i La Manyana) i web de la FCE.
- Promoció per la creació de club nous a Tremp i conversacions per la recuperació de clubs antics (Sort, Borges Blanques i La Seu).



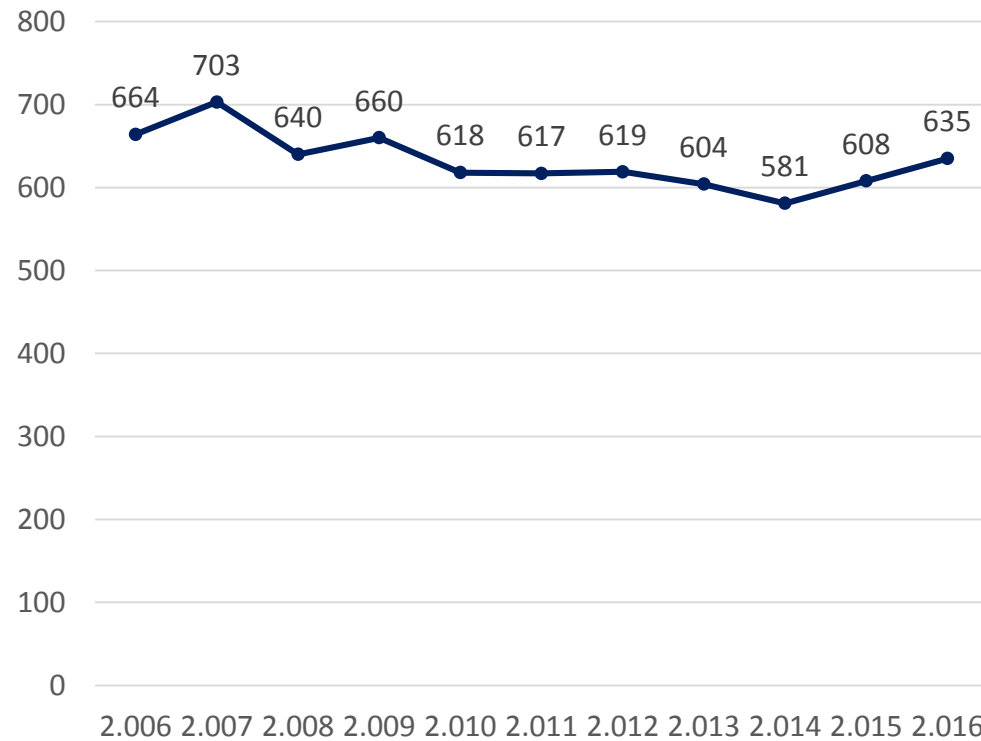
❑ **Transparència d'actuacions**

- Creació del grup de treball per revisar les principals accions a realitzar
- Definició del protocol de cessió de material.
- Definició del procediment d'adjudicació del trofeu a millor tauler.
- Definir el sistema d'assignació de les beques dels grups de tecnificació
- Licitació de totes les proves (locals i àrbitres) i adjudicació de beques/monitors.

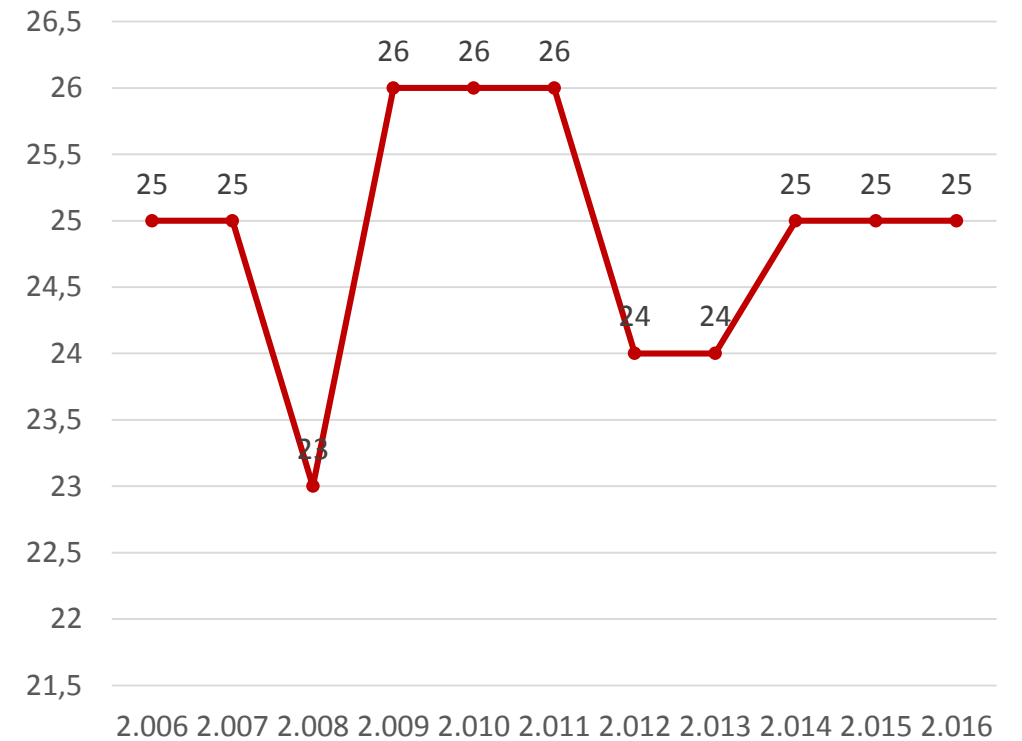


Situació actual indicadors de mesura (I)

Llicències Federatives



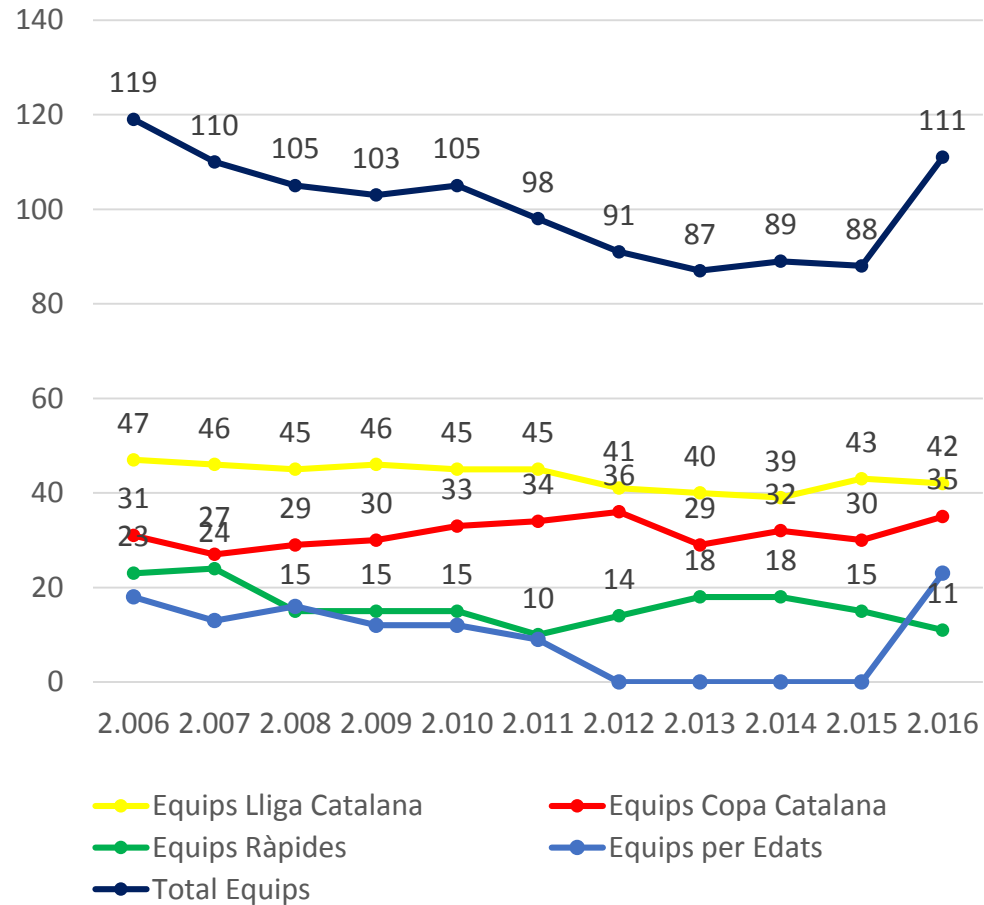
Clubs



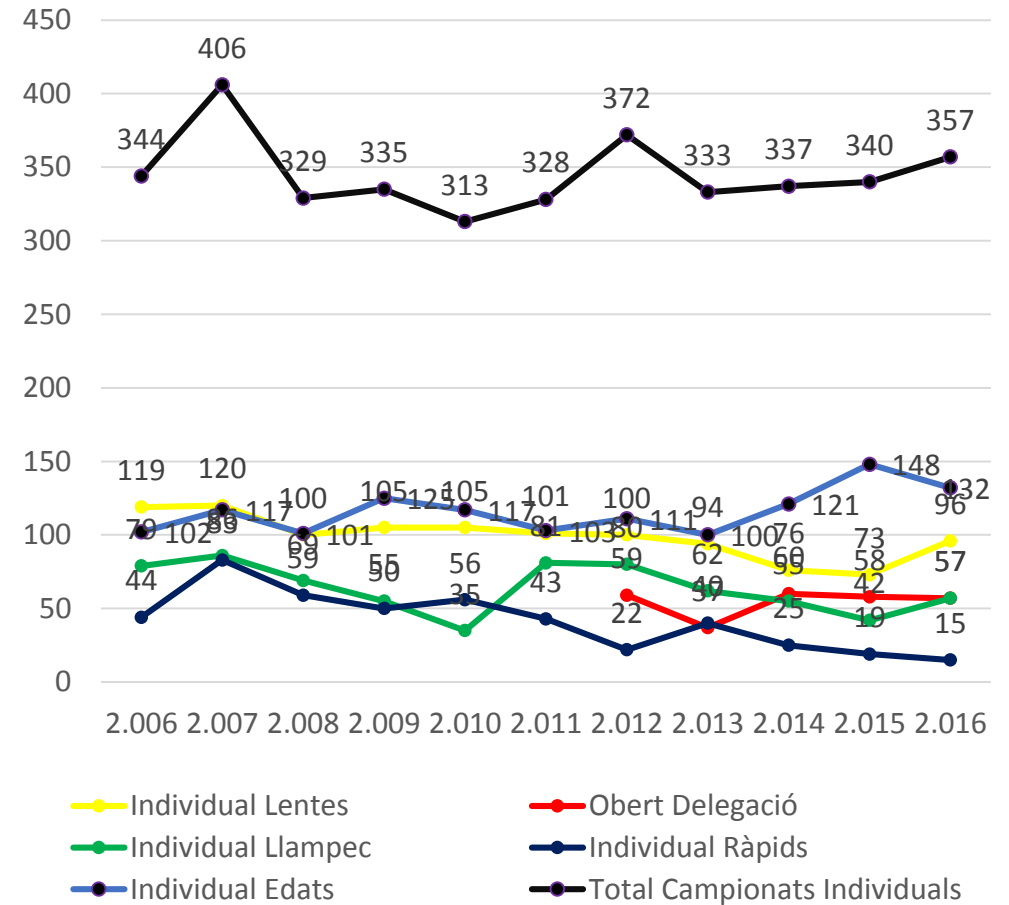


Situació actual indicadors de mesura (II)

Campionats per Equips



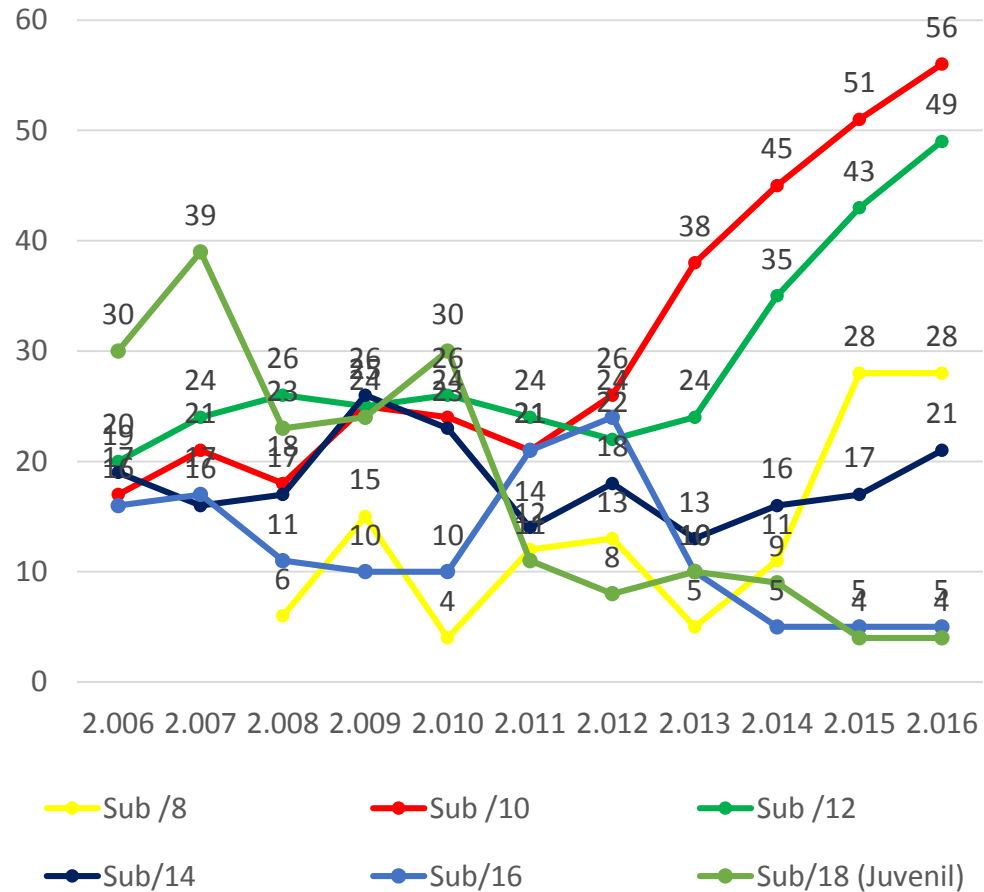
Campionats Individuals



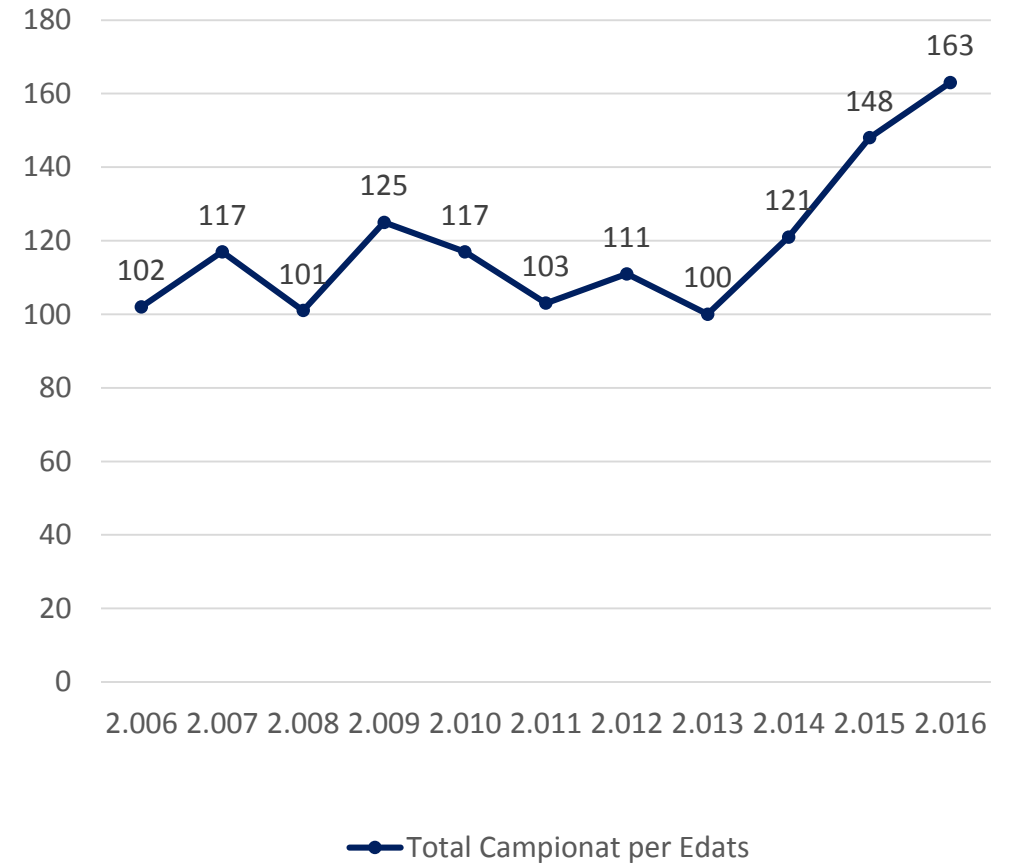


Situació actual indicadors de mesura (III)

Campionats per Edats



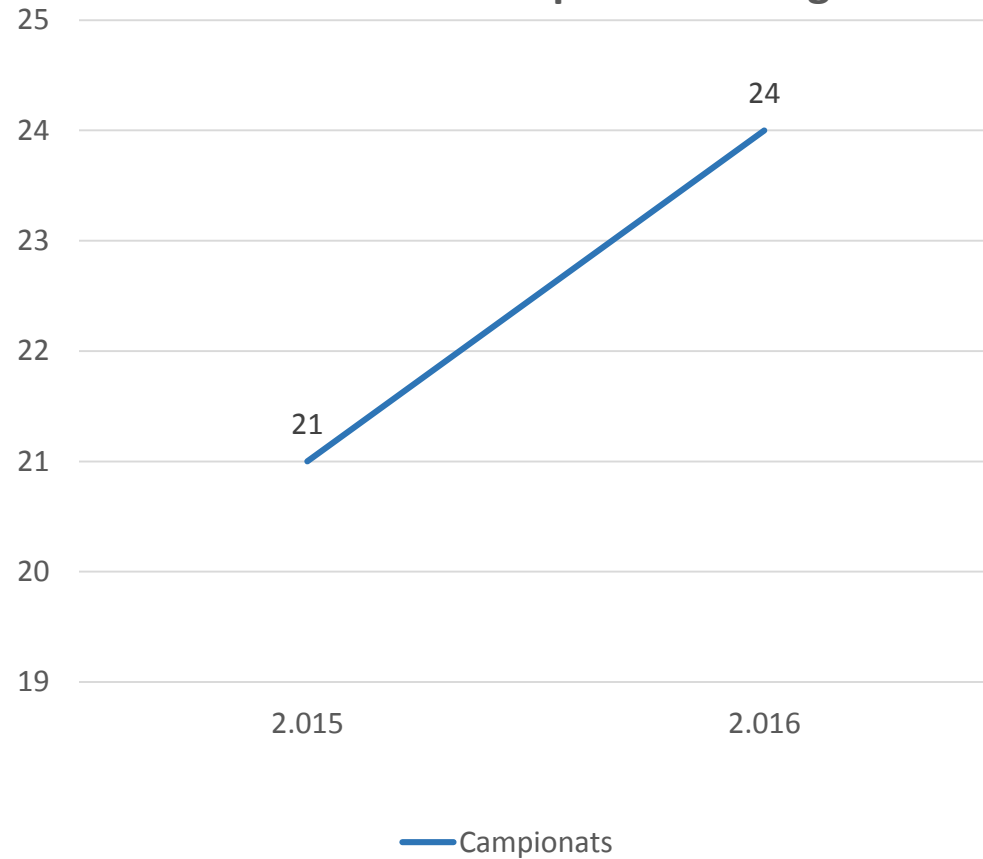
Campionats Edats



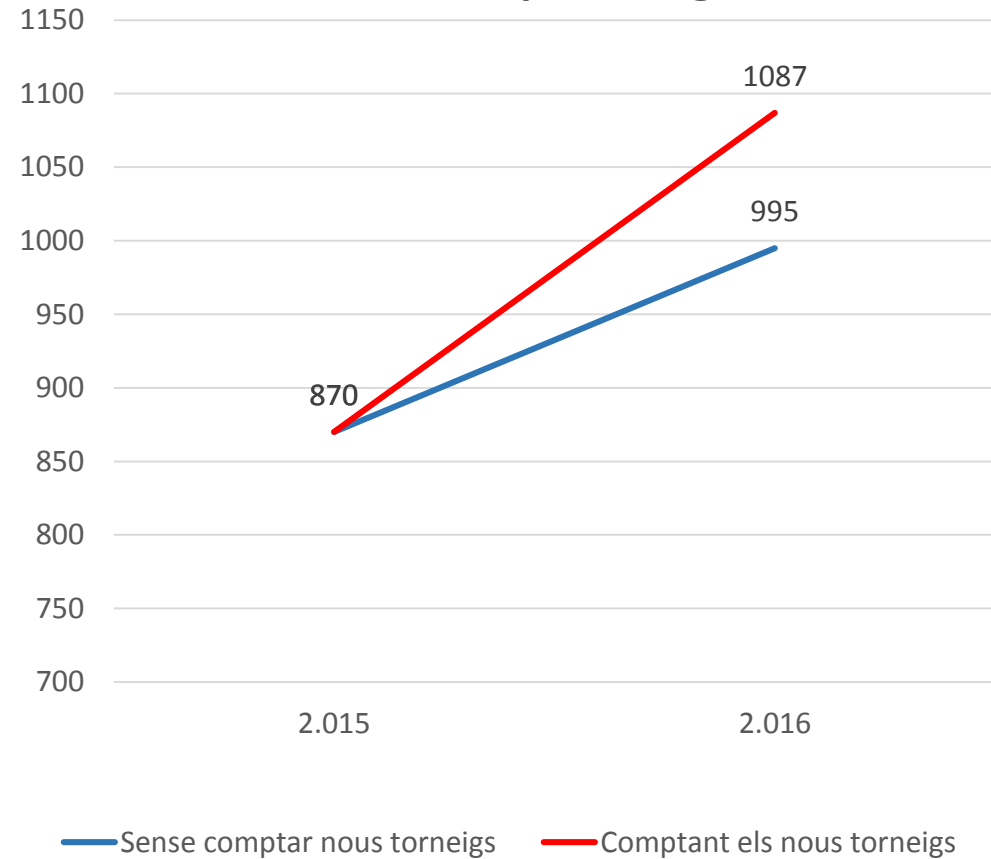


Situació actual indicadors de mesura (IV)

Circuit d'Escacs Ràpid – Torneigs



Circuit d'Escacs Ràpids – Jugadors





1. Revisió temporada 2.016
- 2. Revisió i aprovació de propostes esportives**
3. Revisió i aprovació de propostes de clubs
4. Proposta de Calendari 2017
5. Revisió situació pressupost de la temporada 2016
6. Proposta de pressupost 2017
7. Torn obert de paraula



Revisió format campionats amb baixa participació

Festa Lleidatana:

Proposta de canvi de format:

- Competició per equips durant el matí
- Lliurament de premis del campionat, lliga i pitxixis
- Vermut de germanor (en lloc del dinar)

Campionat Ràpides Individual: Proposta de fer en una localitat del pla de Lleida en 1 sol dia vs 2 dies.
(pendent de decidir en la reunió de clubs)

Campionat Llampec Individual: Proposta de fer en una localitat dels Pirineus de Lleida en 1 sol matí.

Obert DT Lleida:

Proposta de canvi de mecanisme d'organització per implicar més i afavorir als clubs organitzadors: es dona una partida de 500 € a l'organitzador i la totalitat de les inscripcions; a canvi l'organitzador es farà càrrec de totes les despeses (arbitratges, local, premis metàl·lic i trofeus).



Revisió format Circuit Lleidatà d'Escacs Ràpid/Llampec

Respecte als campionats que formen part del circuit

- Els nous campionats han de comunicar a la FCE la seva voluntat de formar part del circuit abans del 31/març.
- No pot haver-hi 2 campionats en el mateix dia.
- En cas de doble sol·licitud tindrà preferència segons el segon ordre
 - Els campionats homologats per de la FCE
 - El campionat que porti més anys organitzant la prova durant el mateix dia/cap de setmana
- Tots els campionats s'han de jugar en format suís i obert a tothom. vs. es permet el sistema de competició de Vilanova de Bellpuig. (pendent de decidir en la reunió de clubs)

Respecte a les classificacions del circuit

- Només es tindran en compte els jugadors amb llicència de la FCE
- Es farà una classificació independent dels campionats oberts i la dels subs
- En la classificació de subs només puntuen per la classificació els del tram E i F (inferior a 1.800). La classificació es farà per edats (sub14 a sub8) i no per trams d'ELO.



Revisió format Circuit Lleidatà d'Escacs Ràpids

Respecte als punts obtinguts per campionat

- Els punts a repartir en cada campionat ha de ser proporcional als jugadors de cada tram del campionat. Si hi ha 10 jugadors es repartirien 10 punts. Si n'hi ha 15 es repartirien 15 punts. El nombre de jugadors es comptabilitzarà els que participin en la darrera ronda.
- En el cas de partides de ritme ràpid (actius) la puntuació màxima a repartir s'incrementarà en 5 punts.
- En aquelles competicions on hi hagi més de 90 km des de la ciutat de Lleida la puntuació màxima a repartir s'incrementarà en 5 punts.
- El màxim a punts per repartir serà de 20 punts per campionat.
- El repartiment de punts es farà de forma inversa als punts atorgats en cada tram: n pel primer, n-1 pel segon, n-3 tercer ... Quan s'arribi a 1 punt per jugadors, s'assignarà 1 punt a la resta de jugadors del tram.

Exemples:

- | | | |
|---------------------------|----------------------|----------------------------------|
| • Ràpides Vallfogona 2016 | Tram A: 42 jugadors. | Puntuació màxima: 20 punts |
| • Ràpides Cervera 2016 | Tram A: 16 jugadors. | Puntuació màxima: 20 punts (+5) |
| • Ràpides Bellpuig 2016 | Tram A: 7 jugadors. | Puntuació màxima: 12 punts (+5) |
| • Ràpides Sort 2016 | Tram A: 1 jugador. | Puntuació màxima: 11 punts (+10) |
| • Llampec Sort 2016 | Tram A: 1 jugador. | Puntuació màxima: 6 punts (+5) |
| • Llampec Balàfia 2016 | Tram A: 14 jugadors. | Puntuació màxima: 14 punts (+0) |



Revisió format Circuit Lleidatà d'Escacs Ràpids

La classificació del 2.016 del tram A ha estat la següent:

Nom	Club	Elo FCE	Tram	Ivars	Ràpides D.T.Lleida	Tàrraga	Noguerola	Llamepec D.T.Lleida	Llamepec Tornabous	Llamepec Cervera	Llamepec Vallfogona	Llamepec Pont de Suert	Llamepec Andorra	Ràpides Sort	Llamepec Sort	Llamepec Balafía	Llamepec La Seu	Llamepec Vilanova	Actius Bellpuig	Ràpides Vallfogona	Actiu Cervera	Total
RIBERA PANE, JAUME	MOLLERUSSA	2200	A	-	-	9	-	6	5	5	5	20	-	-	-	8	18	8	10	2	-	96
ARNO BENDICHO, ARNAU	ALMENAR	2140	A	-	-	5	-	-	9	-	3	16	-	-	-	5	16	-	18	-	-	72
BARBERO SENDIC, ALEJANDRO	LLEIDA	2413	A	20	-	-	-	-	-	-	-	-	12	-	-	9	-	-	-	2	12	55
VERDES NADAL, RAMON	TORNABOUS	2181	A	2	-	-	-	-	-	9	6	18	-	-	-	-	-	3	8	-	2	48
MONELL CAMARASA, DAVID	VALLFOGONA	2338	A	-	30	-	-	4	-	-	8	-	-	-	-	-	-	-	-	2	-	44
SOLANI NUÑEZ, JOSHUA	VALLFOGONA	2181	A	-	-	7	-	8	-	10	7	-	-	-	-	7	-	5	-	-	-	44
ESPLUGAS ESTEVE, VICENÇ	TARREGA	2380	A	-	-	-	-	-	-	-	-	-	-	-	-	-	-	-	20	2	20	42
TREPAT HERRANZ, JOAN	LLEIDA	2432	A	16	-	-	-	-	-	-	-	-	-	-	-	10	-	-	-	14	2	42
MUÑOZ PANTOJA, MIGUEL ANGEL	MONTCADA, UNIO ESCACS	2522	A	-	-	-	-	-	-	-	-	-	-	-	-	-	-	-	-	18	18	36
RAMON SOLANS, ALBERT	TARREGA	2401	A	-	-	-	-	10	10	-	-	-	-	-	-	-	-	-	16	-	-	36
SOLE PIJUAN, FERRAN	LLEIDA	2107	A	-	24	-	-	-	-	-	-	-	-	-	-	-	-	-	-	2	10	36
LLAVALL SANS, DANIEL	TORNABOUS	2287	A	-	-	3	-	1	8	-	9	-	-	-	-	1	-	9	-	-	-	31
ESPUY VINYE, RAMON	JAKE C.E.	2128	A	-	-	-	-	-	-	-	-	-	-	30	-	-	-	-	-	-	-	30
JOSE QUERALTO, DANIEL	GEVA-CEA	2211	A	-	-	-	-	-	-	-	-	-	10	-	-	-	20	-	-	-	-	30
BRUNED SEGURA, MARIO	LLEIDA	2267	A	-	27	-	-	-	-	-	-	-	-	-	-	-	-	-	-	2	-	29
ALVAREZ PEDRAZA, ARAMIS	LLEIDA	2568	A	18	-	-	-	-	-	-	-	-	-	-	-	-	-	-	-	8	-	26
GABARRO SOLE, RAMON	IVARS D'URGELL	2126	A	4	-	-	-	5	-	-	-	-	-	-	-	-	-	-	14	2	-	25
CAMPOS OLAYA, ISRAEL	TARREGA	2312	A	-	-	-	-	-	6	-	-	-	-	-	-	6	-	10	-	-	-	22



Revisió format Circuit Lleidatà d'Escacs Ràpids

Si apliquem els criteris definits la classificació quedaria de la següent forma:

Nom	Club	Elo FCE	Tram	Ivars	Ràpides D.T.Lleida	Tàrraga	Noguerola	Llamepec D.T.Lleida	Llamepec Tornabous	Llamepec Cervera	Llamepec Vallfogona	Llamepec Pont de Suert	Llamepec Andorra	Ràpides Sort	Llamepec Sort	Llamepec Balafía	Llamepec La Seu	Llamepec Vilanova	Actius Bellpuig	Ràpides Vallfogona	Actiu Cervera	Total
RIBERA PANE, JAUME	MOLLERUSSA	2200	A	-	-	7	-	14	1	1	3	8	-	-	-	12	7	7	7	1	-	68
BARBERO SENDIC, ALEJANDRO	LLEIDA	2413	A	16	-	-	-	-	-	-	-	-	14	-	-	13	-	-	-	3	16	62
TREPAT HERRANZ, JOAN	LLEIDA	2432	A	14	-	-	-	-	-	-	-	-	-	-	-	14	-	-	-	17	9	54
SOLANI NUÑEZ, JOSHUA	VALLFOGONA	2181	A	-	-	5	-	16	-	6	5	-	-	-	-	11	-	4	-	-	-	47
ARNO BENDICHO, ARNAU	ALMENAR	2140	A	-	-	3	-	-	5	-	1	6	-	-	-	9	6	-	11	-	-	41
VERDES NADAL, RAMON	TORNABOUS	2181	A	6	-	-	-	-	-	5	4	7	-	-	-	-	-	2	6	-	11	41
MUÑOZ PANTOJA, MIGUEL ANGEL	MONTCADA, UNIO ESCACS	2522	A	-	-	-	-	-	-	-	-	-	-	-	-	-	-	-	-	19	19	38
RAMON SOLANS, ALBERT	TARREGA	2401	A	-	-	-	-	18	6	-	-	-	-	-	-	-	-	-	10	-	-	34
ESPLUGAS ESTEVE, VICENÇ	TARREGA	2380	A	-	-	-	-	-	-	-	-	-	-	-	-	-	-	-	12	1	20	33
MONELL CAMARASA, DAVID	VALLFOGONA	2338	A	-	13	-	-	12	-	-	6	-	-	-	-	-	-	-	-	2	-	33
LLAVALL SANS, DANIEL	TORNABOUS	2287	A	-	-	1	-	8	4	-	7	-	-	-	-	3	-	9	-	-	-	32
GABARRO SOLE, RAMON	IVARS D'URGELL	2126	A	8	-	-	-	13	-	-	-	-	-	-	-	-	-	-	9	1	-	31
ALVAREZ PEDRAZA, ARAMIS	LLEIDA	2568	A	15	-	-	-	-	-	-	-	-	-	-	-	-	-	-	-	14	-	29
BADIA MAS, JORDI	TORA	2206	A	-	-	-	-	17	-	-	-	-	-	-	-	-	-	-	-	-	10	27
GARCIA JIMENEZ, FRANCISCO JAVIER	BARCELONA UNIO GRACIENC	2381	A	10	-	-	-	-	-	-	-	-	-	-	-	-	-	-	-	-	17	27
MONFA ESCOLA, RAMON	MOLLERUSSA	2157	A	-	-	6	-	6	-	-	-	-	-	-	-	8	-	6	-	1	-	27
SOLE PIJUAN, FERRAN	LLEIDA	2107	A	-	11	-	-	-	-	-	-	-	-	-	-	-	-	-	-	1	15	27
RIBERA BAZTAN, JOSE	GEVA-CEA	2206	A	-	-	8	-	-	-	-	-	-	-	-	-	-	-	-	-	1	14	23
JOSE QUERALTO, DANIEL	GEVA-CEA	2211	A	-	-	-	-	-	-	-	-	-	13	-	-	-	8	-	-	-	-	21
CAMPOS OLAYA, ISRAEL	TARREGA	2312	A	-	-	-	-	-	2	-	-	-	-	-	-	10	-	8	-	-	-	20



Revisió format Circuit Lleidatà d'Escacs Ràpids

Si apliquem els criteris definits però amb el màxim de punts a 30 per torneig, la classificació quedaria de la següent forma:

Nom	Club	Elo FCE	Tram	Ivars	Ràpides D.T.Lleida	Tàrraga	Noguerola	Llamepec D.T.Lleida	Llamepec Tornabous	Llamepec Cervera	Llamepec Vallfogona	Llamepec Pont de Suert	Llamepec Andorra	Ràpides Sort	Llamepec Sort	Llamepec Balàfia	Llamepec La Seu	Llamepec Vilanova	Actius Bellpuig	Ràpides Vallfogona	Actiu Cervera	Total
BARBERO SENDIC, ALEJANDRO	LLEIDA	2413	A	16	-	-	-	-	-	-	-	-	14	-	-	13	-	-	-	13	17	73
RIBERA PANE, JAUME	MOLLERUSSA	2200	A	-	-	7	-	14	1	1	3	8	-	-	-	12	7	7	7	1	-	68
TREPAT HERRANZ, JOAN	LLEIDA	2432	A	14	-	-	-	-	-	-	-	-	-	-	-	14	-	-	-	27	10	65
MUÑOZ PANTOJA, MIGUEL ANGE	MONTCADA, UNIO ESCAC	2522	A	-	-	-	-	-	-	-	-	-	-	-	-	-	-	-	-	29	20	49
SOLANI NUÑEZ, JOSHUA	VALLFOGONA	2181	A	-	-	5	-	16	-	6	5	-	-	-	-	11	-	4	-	-	-	47
MONELL CAMARASA, DAVID	VALLFOGONA	2338	A	-	13	-	-	12	-	-	6	-	-	-	-	-	-	-	-	12	-	43
ESPLUGAS ESTEVE, VICENÇ	TARREGA	2380	A	-	-	-	-	-	-	-	-	-	-	-	-	-	-	-	12	9	21	42
VERDES NADAL, RAMON	TORNABOUS	2181	A	6	-	-	-	-	-	5	4	7	-	-	-	-	-	2	6	-	12	42
ARNO BENDICHO, ARNAU	ALMENAR	2140	A	-	-	3	-	-	5	-	1	6	-	-	-	9	6	-	11	-	-	41
ALVAREZ PEDRAZA, ARAMIS	LLEIDA	2568	A	15	-	-	-	-	-	-	-	-	-	-	-	-	-	-	-	24	-	39
RAMON SOLANS, ALBERT	TARREGA	2401	A	-	-	-	-	18	6	-	-	-	-	-	-	-	-	-	10	-	-	34
LLAVALL SANS, DANIEL	TORNABOUS	2287	A	-	-	1	-	8	4	-	7	-	-	-	-	3	-	9	-	-	-	32
GABARRO SOLE, RAMON	IVARS D'URGELL	2126	A	8	-	-	-	13	-	-	-	-	-	-	-	-	-	-	9	1	-	31
LORENZO DE LA RIVA, LAZARO	COLON SABADELL CHESSY	2434	A	-	-	-	-	-	-	-	-	-	-	-	-	-	-	-	-	30	-	30
MARTINEZ LOPEZ, IVAN	LLEIDA	2336	A	-	-	-	-	-	-	-	-	-	18	-	-	-	-	-	-	11	-	29
BADIA MAS, JORDI	TORA	2206	A	-	-	-	-	17	-	-	-	-	-	-	-	-	-	-	-	-	11	28
GARCIA JIMENEZ, FRANCISCO JAV	BARCELONA UNIO GRACIE	2381	A	10	-	-	-	-	-	-	-	-	-	-	-	-	-	-	-	-	18	28
NARCISO DUBLAN, MARC	ESCOLA D'ESCACS DE BAR	2602	A	-	-	-	-	-	-	-	-	-	-	-	-	-	-	-	-	28	-	28
RIBERA BAZTAN, JOSE	GEVA-CEA	2206	A	-	-	8	-	-	-	-	-	-	-	-	-	-	-	-	-	5	15	28
SOLE PIJUAN, FERRAN	LLEIDA	2107	A	-	11	-	-	-	-	-	-	-	-	-	-	-	-	-	-	1	16	28
MONFA ESCOLA, RAMON	MOLLERUSSA	2157	A	-	-	6	-	6	-	-	-	-	-	-	-	8	-	6	-	1	-	27
BACHES GARCIA, GUILLERMO	LLEIDA	2409	A	-	-	-	-	-	-	-	-	-	-	-	-	-	-	-	-	26	-	26



Creació grup Sub/14 en la Lliga Catalana – DT Lleida

Es proposa la creació del grup sub/14 dins la Lliga Catalana amb l'objectiu de promocionar els escacs en jugadors que comencen (edat inferior a 14 anys i ELO inferior a 1.700).

El format proposat és:

- Grup independent de la Lliga Catalana no subjecte a ascensos ni descensos. Com a màxim els grups serien de 10 equips. En cas d'haver més de 10 equips es farien 2 grups i sistema de play-offs per decidir els campions, enfrontant els 2 millors de cada grup.
- Es jugaria les mateixes rondes i horaris que la competició de Lliga Catalana
- Equips de 4 jugadors edat inferior a 14 anys i ELO inferior a 1.700
- Competició de sistema Lliga a 1 volta.
- En cada ronda es farien 2 partides (una en blanques i altra en negres)
- Ritme de joc de 75 minuts a caiguda de bandera.



1. Revisió temporada 2.016
2. Revisió i aprovació de propostes esportives
- 3. Revisió i aprovació de propostes de clubs**
4. Proposta de Calendari 2017
5. Revisió situació pressupost de la temporada 2016
6. Proposta de pressupost 2017
7. Torn obert de paraula



1. Revisió temporada 2.016
2. Revisió i aprovació de propostes esportives
3. Revisió i aprovació de propostes de clubs
- 4. Proposta de Calendari 2017**
5. Revisió situació pressupost de la temporada 2016
6. Proposta de pressupost 2017
7. Torn obert de paraula



Proposta de calendari Temporada 2.017

Copa Catalana D.T. Lleida:	Diumenges del dia 8 i 15 gener
Lliga Catalana (Campionat per equips)	Del 22 de gener al 19 de març
Finals Lliga Catalana	A partir del 26 de març (descans 9,16,23 d'abril)
Final Copa Catalana	Diumenge 23 d'abril
Campionat Individual per edats	Dissabtes del 14 de gener al 18 de febrer
Obert de la Delegació de Lleida	Dissabtes del 22 d'abril al 10 de juny (8 rondes)
Campionat d'Escacs Llampec Individuals	Diumenge 7 de maig
Campionat d'Escacs Ràpids Individuals	Diumenge 28 de maig
Campionat d'Escacs Llampec per Equips	Diumenge 11 de juny
Festa Lleidatana dels Escacs	Diumenge 11 de juny
Festa Catalana dels Escacs	Diumenge 24 de setembre
Campionat Individual Absolut de Lleida	Diumenges 1 d'octubre a 26 de novembre
Campionat d'edats per equips	Dissabtes 11 a 25 de novembre



1. Revisió temporada 2.016
2. Revisió i aprovació de propostes esportives
3. Revisió i aprovació de propostes de clubs
4. Proposta de Calendari 2017
- 5. Revisió situació pressupost de la temporada 2016**
6. Proposta de pressupost 2017
7. Torn obert de paraula



Revisió situació financera (tancament octubre)

Concepte	Despeses		Ingressos		Net (I-D)	
	Pressupost	Previsió Final	Pressupost	Previsió Final	Pressupost	Previsió Final
Competicions	6.250,00 €	5.824,51 €	4.345,00 €	3.618,00 €	- 1.905,00 €	- 2.206,51 €
Campionat Ràpides Equips: Copa Catalana	550,00 €	497,74 €	750,00 €	875,00 €	200,00 €	377,26 €
Campionat Territorial Absolut	1.900,00 €	2.001,30 €	1.050,00 €	1.354,00 €	- 850,00 €	- 647,30 €
Obert Territorial de Lleida	1.900,00 €	2.106,21 €	1.050,00 €	789,00 €	- 850,00 €	- 1.317,21 €
Campionat Ràpides Individuals	450,00 €	365,00 €	500,00 €	150,00 €	50,00 €	- 215,00 €
Campionat Llampec per Equips	350,00 €	167,13 €	300,00 €	165,00 €	- 50,00 €	- 2,13 €
Campionat Llampec Individuals	350,00 €	267,13 €	500,00 €	285,00 €	150,00 €	17,87 €
Circuit d'Escacs Ràpids Lleida	250,00 €	420,00 €	- €	- €	- 250,00 €	- 420,00 €
Campionat Femení	450,00 €	- €	75,00 €	- €	- 375,00 €	- €
Campionat de Veterans	50,00 €	- €	120,00 €	- €	70,00 €	- €
Escacs de Base	6.000,00 €	6.545,16 €	2.900,00 €	2.687,00 €	- 3.100,00 €	- 3.858,16 €
Campionat Individual d'Edats	1.800,00 €	873,96 €	720,00 €	792,00 €	- 1.080,00 €	- 81,96 €
Campionat per Equips d'Edats	600,00 €	685,00 €	100,00 €	200,00 €	- 500,00 €	- 485,00 €
Pla de formació Escacs de Base de Lleida - Grup Avançat (1r. Semestre)	900,00 €	1.706,63 €	300,00 €	775,00 €	- 600,00 €	- 931,63 €
Pla de formació Escacs de Base de Lleida - Grup Presencial (1r. Semestre)	1.300,00 €	1.559,57 €	1.000,00 €	260,00 €	- 300,00 €	- 1.299,57 €
Pla de formació Escacs de Base de Lleida - Grup Avançat (2n. semestre)	600,00 €	640,00 €	180,00 €	180,00 €	- 420,00 €	- 460,00 €
Pla de formació Escacs de Base de Lleida - Grup Presencial (2n. Semestre)	800,00 €	1.080,00 €	600,00 €	480,00 €	- 200,00 €	- 600,00 €
Altres	5.750,00 €	1.239,99 €	3.755,00 €	508,00 €	- 1.995,00 €	- 731,99 €
Festa de Lleida	4.050,00 €	739,99 €	3.755,00 €	508,00 €	- 295,00 €	- 231,99 €
Local i oficina	400,00 €	100,00 €	- €	- €	- 400,00 €	- 100,00 €
Organització i Representació	500,00 €	- €	- €	- €	- 500,00 €	- €
Magatzematge Material	400,00 €	400,00 €	- €	- €	- 400,00 €	- 400,00 €
Material Escacs	400,00 €	- €	- €	- €	- 400,00 €	- €
TOTAL	18.000,00 €	13.609,66 €	11.000,00 €	6.813,00 €	- 7.000,00 €	- 6.796,66 €



Revisió situació financera: detall despeses

Concepte	Despeses			
	Pressupost	Real	Previstes	Previsió Final
Competicions	6.250,00 €	5.054,51 €	770,00 €	5.824,51 €
Campionat Ràpides Equips: Copa Catalana	550,00 €	497,74 €	- €	497,74 €
Campionat Territorial Absolut	1.900,00 €	1.701,30 €	300,00 €	2.001,30 €
Obert Territorial de Lleida	1.900,00 €	2.106,21 €	- €	2.106,21 €
Campionat Ràpides Individuals	450,00 €	365,00 €	- €	365,00 €
Campionat Llampec per Equips	350,00 €	167,13 €	- €	167,13 €
Campionat Llampec Individuals	350,00 €	217,13 €	50,00 €	267,13 €
Circuit d'Escacs Ràpids Lleida	250,00 €	- €	420,00 €	420,00 €
Campionat Femení	450,00 €	- €	- €	- €
Campionat de Veterans	50,00 €	- €	- €	- €
Escacs de Base	6.000,00 €	4.275,16 €	2.270,00 €	6.545,16 €
Campionat Individual d'Edats	1.800,00 €	873,96 €	- €	873,96 €
Campionat per Equips d'Edats	600,00 €	135,00 €	550,00 €	685,00 €
Pla de formació Escacs de Base de Lleida - Grup Avançat (1r. Semestre)	900,00 €	1.706,63 €	- €	1.706,63 €
Pla de formació Escacs de Base de Lleida - Grup Presencial (1r. Semestre)	1.300,00 €	1.559,57 €	- €	1.559,57 €
Pla de formació Escacs de Base de Lleida - Grup Avançat (2n. semestre)	600,00 €	- €	640,00 €	640,00 €
Pla de formació Escacs de Base de Lleida - Grup Presencial (2n. Semestre)	800,00 €	- €	1.080,00 €	1.080,00 €
Altres	5.750,00 €	739,99 €	700,00 €	1.439,99 €
Festa de Lleida	4.050,00 €	739,99 €	- €	739,99 €
Local i oficina	400,00 €	- €	100,00 €	100,00 €
Organització i Representació	500,00 €	- €	200,00 €	200,00 €
Magatzematge Material	400,00 €	- €	400,00 €	400,00 €
Material Escacs	400,00 €	- €	- €	- €
TOTAL	18.000,00 €	10.069,66 €	3.740,00 €	13.809,66 €



Revisió situació financera: detall ingressos

Concepte	Ingressos			
	Pressupost	Real	Previstes	Previsió Final
Competicions	4.345,00 €	3.618,00 €	- €	3.618,00 €
Campionat Ràpides Equips: Copa Catalana	750,00 €	875,00 €	- €	875,00 €
Campionat Territorial Absolut	1.050,00 €	1.354,00 €	- €	1.354,00 €
Obert Territorial de Lleida	1.050,00 €	789,00 €	- €	789,00 €
Campionat Ràpides Individuals	500,00 €	150,00 €	- €	150,00 €
Campionat Llampec per Equips	300,00 €	165,00 €	- €	165,00 €
Campionat Llampec Individuals	500,00 €	285,00 €	- €	285,00 €
Circuit d'Escacs Ràpids Lleida	- €	- €	- €	- €
Campionat Femení	75,00 €	- €	- €	- €
Campionat de Veterans	120,00 €	- €	- €	- €
Escacs de Base	2.900,00 €	1.567,00 €	1.120,00 €	2.687,00 €
Campionat Individual d'Edats	720,00 €	792,00 €	- €	792,00 €
Campionat per Equips d'Edats	100,00 €	- €	200,00 €	200,00 €
Pla de formació Escacs de Base de Lleida - Grup Avançat (1r. Semestre)	300,00 €	775,00 €	- €	775,00 €
Pla de formació Escacs de Base de Lleida - Grup Presencial (1r. Semestre)	1.000,00 €	- €	260,00 €	260,00 €
Pla de formació Escacs de Base de Lleida - Grup Avançat (2n. semestre)	180,00 €	- €	180,00 €	180,00 €
Pla de formació Escacs de Base de Lleida - Grup Presencial (2n. Semestre)	600,00 €	- €	480,00 €	480,00 €
Altres	3.755,00 €	310,00 €	198,00 €	508,00 €
Festa de Lleida	3.755,00 €	310,00 €	198,00 €	508,00 €
Local i oficina	- €	- €	- €	- €
Organització i Representació	- €	- €	- €	- €
Magatzematge Material	- €	- €	- €	- €
Material Escacs	- €	- €	- €	- €
TOTAL	11.000,00 €	5.495,00 €	1.318,00 €	6.813,00 €



Índex

1. Revisió temporada 2.016
2. Revisió i aprovació de propostes esportives
3. Revisió i aprovació de propostes de clubs
4. Proposta de Calendari 2017
5. Revisió situació pressupost de la temporada 2016
- 6. Proposta de pressupost 2017**
7. Torn obert de paraula



Proposta de pressupost 2016: Balanç global

Concepte	Despeses	Ingressos	Net (I-D)
Competicions	6.700,00 €	5.200,00 €	- 1.500,00 €
Campionat Ràpides Equips: Copa Catalana	550,00 €	1.000,00 €	- 450,00 €
Campionat Territorial Absolut	2.200,00 €	1.800,00 €	- 400,00 €
Obert Territorial de Lleida	2.200,00 €	1.300,00 €	- 900,00 €
Campionat Ràpides Individuals	450,00 €	300,00 €	- 150,00 €
Campionat Llampec per Equips	350,00 €	300,00 €	- 50,00 €
Campionat Llampec Individuals	350,00 €	500,00 €	150,00 €
Circuit d'Escacs Ràpids Lleida	600,00 €	- €	- 600,00 €
Escacs de Base	6.000,00 €	2.300,00 €	- 3.700,00 €
Campionat Individual d'Edats	900,00 €	600,00 €	- 300,00 €
Campionat per Equips d'Edats	600,00 €	260,00 €	- 340,00 €
Pla de formació Escacs de Base de Lleida - Grup Avançat (1r. Semestre)	1.600,00 €	300,00 €	- 1.300,00 €
Pla de formació Escacs de Base de Lleida - Grup Presencial (1r. Semestre)	1.300,00 €	600,00 €	- 700,00 €
Pla de formació Escacs de Base de Lleida - Grup Avançat (2n. semestre)	640,00 €	180,00 €	- 460,00 €
Pla de formació Escacs de Base de Lleida - Grup Presencial (2n. Semestre)	960,00 €	360,00 €	- 600,00 €
Altres	1.800,00 €	- €	- 1.800,00 €
Festa de Lleida	850,00 €	- €	- 850,00 €
Despeses oficina	150,00 €	- €	- 150,00 €
Organització i Representació	400,00 €	- €	- 400,00 €
Magatzematge Material	400,00 €	- €	- 400,00 €
TOTAL	14.500,00 €	7.500,00 €	- 7.000,00 €



Índex

1. Revisió temporada 2.016
2. Revisió i aprovació de propostes esportives
3. Revisió i aprovació de propostes de clubs
4. Proposta de Calendari 2017
5. Revisió situació pressupost de la temporada 2016
6. Proposta de pressupost 2017
- 7. Torn obert de paraula**